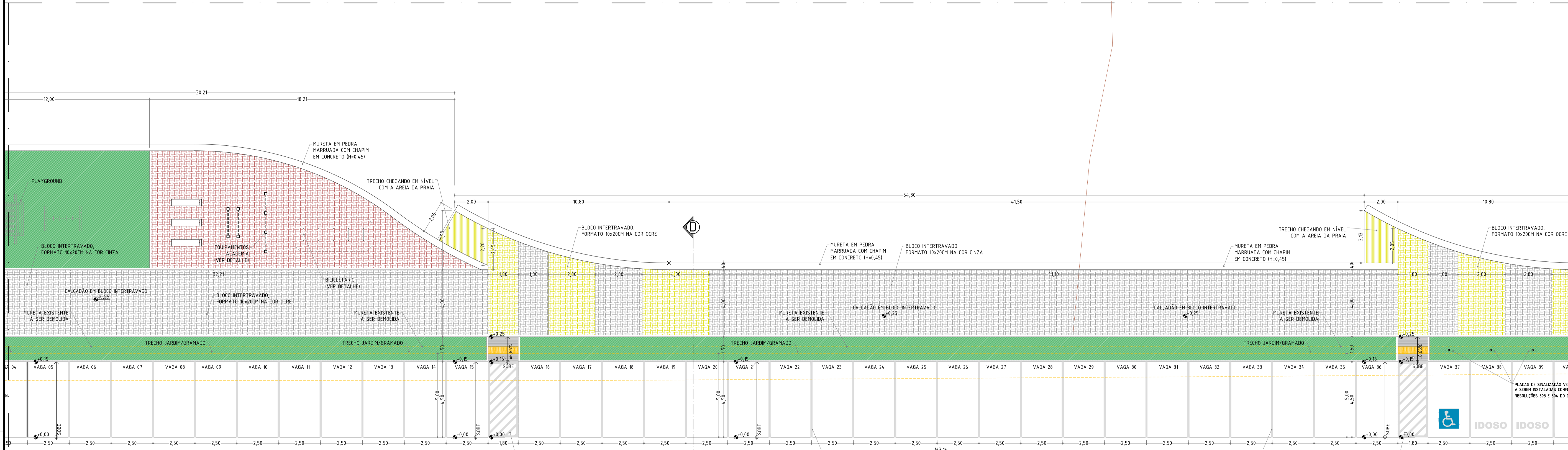


PLANTA COM DEMONSTRATIVO DAS AMPLIAÇÕES  
ESCALA: 1/3.000

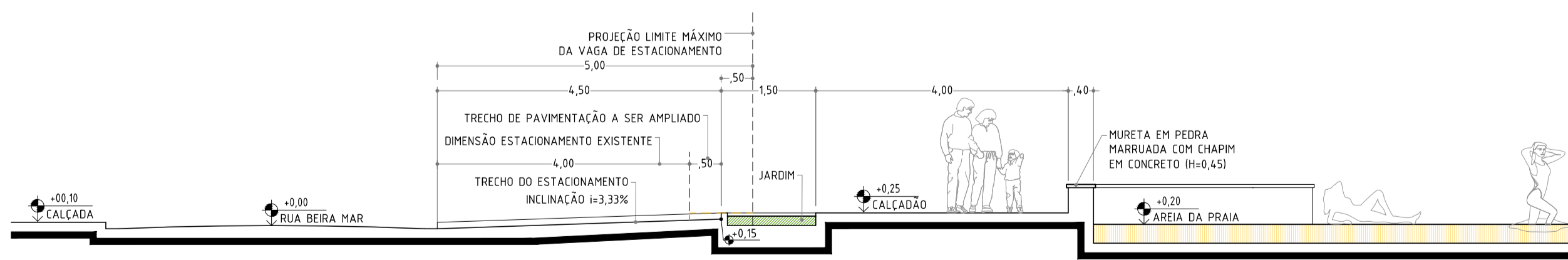
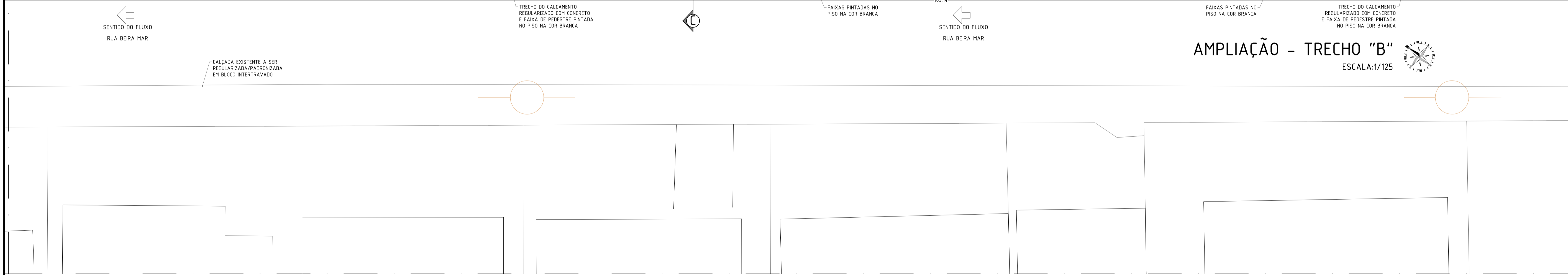


LEGENDA - MOBILIÁRIO URBANO	
LEGENDA PROJETO	DISCRIMINAÇÃO
	POSTES EM CONCRETO 01 PÉTALA (h=6,0M) EXISTENTE A CONSERVAR

LEGENDA - PISO ACESSIBILIDADE	
LEGENDA	DESCRIÇÃO
	PISO DIFERENCIADO (TÁTIL DE ALERTA) TIPO PLURIGOMA
	PISO DIFERENCIADO (TÁTIL DE ALERTA) TIPO BLOCOS CIMENTADOS EXTRUDADOS
	PISO DIFERENCIADO (TÁTIL DIRECIONAL) TIPO BLOCOS CIMENTADOS EXTRUDADOS
	SIMULAÇÃO DO PERCURSO DO CADEIRANTE

LEGENDA - PISO	
LEGENDA	DESCRIÇÃO
	PISO INTERTRAVADO CINZA
	PISO INTERTRAVADO OCRE (AMARELO)
	PISO INTERTRAVADO TERRACOTA (VERMELHO)
	DECK MADEIRA

AMPLIAÇÃO - TRECHO "B"  
ESCALA: 1/125



TRECHO "B"; "D"; "E"; "F" - CORTE CD  
ESCALA: 1/75

PREFEITURA DE PARNAMIRIM

SECRETARIA MUNICIPAL DE OBRAS PÚBLICAS  
RUA TRINTE PEDRO RUIFOS DOS SANTOS, 142  
MONTE CASTELO, PARNAMIRIM/RN  
CEP 59400-00 - FONE: (51) 3645-5654  
PREFEITO: ROSÁRIO TAVERA  
SECRETÁRIO: FRANKLIN ALTEYV BRUNO WANDERLEY

ARQUITETOS: \_\_\_\_\_

Glênio Leilson Ferreira Lima  
CAU/RN: A37968-9

PROJETO: URBANIZAÇÃO DA ORLA DE PIRANGI DO NORTE

ENDEREÇO: RUA BEIRA MAR, S/N, DISTRITO LITORAL, PRAIA DE PIRANGI DO NORTE - PARNAMIRIM/ RN

CONTEÚDO: AMPLIAÇÃO TRECHO "B" ORLA;

ESCALA: INDICADAS      DATA: JUNHO/ 2017      DESENHO: GLÊNIO LIMA

É proibido, na forma da lei Nº 9610 art. 29 do código penal, quaisquer modificações, bem como a reprodução total ou parcial deste projeto sem a prévia e expressa autorização dos arquitetos